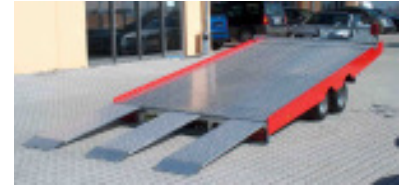


Autotransporter AHK:



Technische Daten:

Zulässiges Gesamtgewicht	: 2600 Kg
Nutzlast	: 1890 Kg
Kastenmaß	: L: 430 x B: 207 cm
Bereifung	: 10 Zoll

- Verwindungssteifes Längsträgerfahrgestell
- Hohlprofilkonstruktion verschweißt und feuerverzinkt
- Verstärktes und automatisches Stützrad
- Ladefläche kippt selbsttätig durch Schwerpunktverlagerung
- Ein- und Aussteigen in waagerechter Stellung der Ladefläche möglich
- 2 Alu-Auffahrschienen
- Stabiler Seilwindenbock mit 5 Umlenkpunkten
- Große Ladenflächenlänge und Nutzbreite
- Seitenschürzen in Verkehrsrot mit Warnfunktion
- Auffahrwinkel an den Auffahrschienen 7 Grad



Erhältliches Zubehör, spezifisch:

- Plane mit Gestell 180 oder 200 cm Innenhöhe
- Mittlere Auffahrschiene



Weiteres Zubehör:

- Kastenschloss
- Geschlossene Bodenplatte mit Aluriffelblech
- integrierte Verzurrösen im Boden,
- Aufrüstung auf 100 KmH.

Besuchen Sie unser Ausstellungsgelände:

Orber Strasse 11-13
60386 Frankfurt/Main

Tel: 069-941415-0
Fax: 069-941415-99